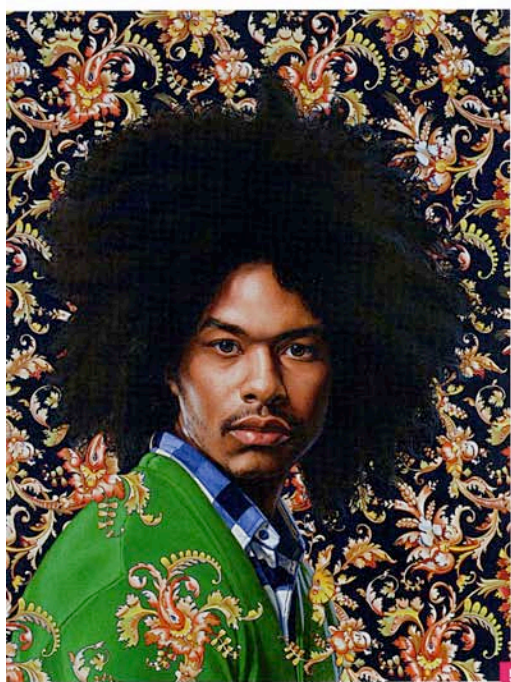


KEHINDE WILEY
L'OEIL, novembre 2012

ILS SONT LA FIAC DES ÉMERGENTS

Ils sont tous nés (ou presque) dans les années 1970 et 1980 et se font déjà remarquer par leur travail. Sélection des quinze artistes « émergents » qu'il faut repérer cette année pour mieux les suivre ensuite... *Vincent Delaury, Philippe Piguet, Bénédicte Ramade*



né en 1977, États-Unis

Kehinde Wiley

S'étant fait connaître aux États-Unis pour un portrait équestre kitsch de Michael Jackson, Kehinde Wiley est un « superlatif vivant ». Fasciné par le luxe et la grandiloquence des symboles de la domination masculine occidentale, il puise dans l'histoire de l'art (Titien, Van Dyck, Ingres...) pour peindre des « boys » charismatiques saturés d'ornementations arborescentes. Derrière la virtuosité esthétisante se cache un sous-texte politique : il offre aux minorités « invisibles » (jeunes Noirs et métis de banlieues défavorisées) une mise en scène hyperbolique qui leur est en général refusée dans une Amérique WASP. *V. D.*

→ Galerie Daniel Templon (stand 0.C17)